

# Industrial Food



Nachhaltige HACCP-Bekleidungskonzepte für die  
**Lebensmittel-, Pharma- und Kosmetikindustrie.**



[www.bp-online.com](http://www.bp-online.com)



BIERBAUM-PROENEN. SEIT 1788.



LEBENSMITTEL



VERPACKUNG



LABOR



KOSMETIK



PHARMA



### BP VERANTWORTUNG

- 4 Die Welt im Blick.
- 6 Mehr Fairantwortung.
- 8 Mehr als nur hergestellt.

### DAS HACCP-KONZEPT

- 10 Mehr als ein HACCP-Konzept. Qualifiziert und vielseitig, auch bei den Farben.
- 12 Die HACCP-Risikoklassen.
- 14 Mehr Qualität. Qualität, Größensystem und Waschbarkeit.
- 16 BP Individualisierungsservice. Mach es zu Deinem.

### DIE BP KOLLEKTION

- 18 Alles auf einen Blick. Übersicht BP Industrial Food®
- 20 Farbwelt Weiß Risikoklassen 1-3 1 2 3
- 28 Farbwelt Hellblau Risikoklassen 1-3 1 2 3
- 30 Farbwelt Hellgrau Risikoklassen 1-3 1 2 3
- 34 Farbwelt Dunkelgrau Risikoklasse 1 1
- 38 Farbwelt Mittelgrün Risikoklasse 1 1
- 42 Farbwelt Königsblau Risikoklasse 1 1
- 44 BP Shirts Mehr Farbe, mehr Auswahl.

### 100% ORIENTIERUNG

- 48 BP Know-how BP Größen
- 50 BP Produktfinder Alle Artikel auf einen Blick
- 51 BP Welten Die ganze Vielfalt in weiteren BP Katalogen

## Leidenschaft. Seit 1788.

Ob in der Lebensmittel-, Pharma-, Kosmetik- oder Verpackungsindustrie – strenge hygienische Standards und HACCP-Risikoklassen sind hier die Regel.

BP bietet Berufsbekleidungslösungen, die diesen Anforderungen entsprechen und auf die man sich täglich verlassen kann. Mit einem Gefühl für Details. Mit nachhaltigen Anspruch. Und mit der puren Lust an Qualität.

Seit 1788 setzen wir bei BP auf diese Qualität. Für Menschen, die mit Freude arbeiten – gleichzeitig aber auch unter Zeitdruck und körperlicher Anstrengung ihren Alltag meistern. Für diese Träger unserer Berufsbekleidung sind Material, Passform, Haltbarkeit und ökologische Unbedenklichkeit entscheidend.

Wir laden dich ein, diesen Unterschied in puncto Qualität, Nachhaltigkeit, Funktion und Design persönlich zu entdecken. Kurzum: unsere professionellen BP Bekleidungslösungen.



Dieser Katalog ist gültig von 2018 bis 2020. Aufgrund produktionstechnischer Gegebenheiten sind Veränderungen einzelner Artikel nicht auszuschließen. Gültig unter Vorbehalt möglicher Druckfehler.

# Die Welt im Blick.



Wir schaffen nachhaltige Werte für die Menschen, die mit uns zusammenarbeiten. Der wirtschaftliche Erfolg macht uns zukunftsfähig. Wir stehen für faire Arbeitsbedingungen und gehen mit den Ressourcen der Umwelt verantwortungsvoll um.

Grundsatz 5 der BP Identität

## MEHR Respekt schafft Nachhaltigkeit.

Wir bei BP sehen es als unsere Aufgabe an, der Entwicklung und Produktion unserer Berufsbekleidung mit denselben Werten zu begegnen, mit denen wir unser Unternehmen seit 1788 führen. Einer davon ist Nachhaltigkeit.

Um diesem Anspruch gerecht zu werden, verlangen wir von Zulieferern und Partnern, ebenso wie von uns selbst, den Respekt gegenüber Mensch und Umwelt.

Wie das bei einer unserer ausländischen Produktionsstätten aussieht, beschreiben wir auf der kommenden Seite am Beispiel des BP-eigenen Produktionsbetriebs VETRA in Tunesien.

Wir arbeiten mit einer Vielzahl von Institutionen zusammen, die Nachhaltigkeit fördern, fordern und unterstützen. Zum Beispiel stellen wir alle Berufsbekleidungslösungen weltweit nach den

Prinzipien der Fair Wear Foundation her und unterstützen das Fairtrade-Baumwollprogramm. Gleichzeitig sind alle Produkte unter anderem nach Oeko-Tex® Standard 100 zertifiziert.

Unsere Industrial Food-Kollektion erfüllt dabei alle Normen und Richtlinien der Lebensmittel-, Pharma-, Kosmetik- und Verpackungsindustrie wie z. B. HACCP-Risikoklassen, DIN 10524-Zertifizierung und Industrielwäsche-Eignung.

Verlass dich auf die BP Qualität und unser Engagement gegenüber Mensch und Natur. Mehr dazu unter [www.bp-online.com](http://www.bp-online.com).



# MEHR Fairantwortung.



## BP und die Fair Wear Foundation.

Gute Sachen produzieren. Für die gute Sache stehen. Das verbindet. Umso mehr, wenn sich über 120 europäische Unternehmen zusammenschließen, um die Arbeitsbedingungen in der Textil- und Bekleidungsindustrie zu verbessern.

Seit 1999 gibt es die Multi-Stakeholder-Initiative Fair Wear Foundation (FWF). 2010 ist BP der FWF als erster deutscher Anbieter von Berufsbekleidung beigetreten. Alle Mitglieder werden regelmäßig von der Organisation überprüft. Und nicht nur sie, sondern die jeweiligen Produktionspartner gleich mit dazu. Damit BP sicher gehen kann, dass alle dahinter stehen, unterschreiben die Konfektionäre ebenfalls die Prinzipien der FWF. Dadurch ziehen alle an einem Strang.



Heute können wir mit Stolz sagen, dass 95 % des BP Beschaffungsvolumens von auditierten Produktionspartnern stammen. Und dass BP das vierte Mal in Folge den Status des Fair Wear Leaders tragen darf.

Mehr dazu auf [www.fairwear.org](http://www.fairwear.org)



Annet Baldus, Nachhaltigkeit Köln

## Qualität, made by VETRA.

VETRA, der BP Produktionsbetrieb in Tunesien, wurde 1995 gegründet und näht mittlerweile unsere anspruchsvollsten Produkte in kleiner Stückzahl. Kein Wunder, denn bei VETRA arbeiten 280 hervorragend ausgebildete Mitarbeiter, von denen fast die Hälfte



seit mehr als 15 Jahren dem Betrieb angehören, also wichtige Know-how-Träger für das Unternehmen sind.

VETRA steht für Flexibilität, Qualität und Effizienz. Gerade im Bereich der industriellen Fertigung ist das Know-how hier exzellent. Darum reisen die Kölner BPler oft nach Tunesien, um sich weiterzubilden. Im Gegenzug schulen die Mitarbeiter aus der Domstraße Köln oft die Partner aus Tunesien und geben innovatives Wissen weiter.

Verbesserung der Arbeitsbedingungen im eigenen Werk. Gemeinsam mit VETRA hat BP 2017 ein FWF-Pilotprojekt zum Thema „Living Wage“ gestartet, durch das wichtige Erkenntnisse gewonnen werden sollen, wie die Entlohnung der Arbeiter in der Fabrik verbessert werden kann bzw. welche anderen finanziellen Möglichkeiten oder Unterstützungen umgesetzt werden könnten.

### „Wer gut arbeiten will, muss fröhlich sein. Das ist die Basis unserer Qualität.“

Matthias Berninger, Leiter der BP Produktionsstätte VETRA in Tunesien.

Recht hat er, wie man an der Arbeit unseres BP-eigenen Produktionsbetriebs in Nordafrika ablesen kann.



# MEHR als nur hergestellt.



Wir sind Mitglied bei der Multi-Stakeholder-Initiative Fair Wear Foundation. Ziel der Fair Wear Foundation ist die Verbesserung der Arbeitsbedingungen für die in der internationalen Bekleidungsindustrie arbeitenden Menschen. Wir wurden bereits viermal in Folge mit dem Status „Fair Wear Leader“ ausgezeichnet.

Mehr auf [www.fairwear.org](http://www.fairwear.org)



Zur unserer Verantwortung gehört auch, dass unsere Produkte human-ökologisch unbedenklich sind. Deswegen sind alle BP Produkte schadstoffgeprüft und überwiegend nach Oeko-Tex® Standard 100 zertifiziert.



Wir sind Mitglied im „Bündnis für nachhaltige Textilien“. Diese Regierungsinitiative soll soziale, ökologische und ökonomische Standards in der gesamten Produktions- und Handelskette der Bekleidungsindustrie sichern.

Mehr auf [www.textilbuenndnis.com](http://www.textilbuenndnis.com)



Wir nehmen am Fairtrade-Baumwollprogramm teil. Dieses Programm ermöglicht es Kleinbauern, mehr Baumwolle zu Fairtrade-Bedingungen zu verkaufen. Im Rahmen des Fairtrade-Baumwollprogramms wurden im Jahr 2017 10% der Baumwolle von uns zu Fairtrade-Bedingungen eingekauft.

Mehr auf [www.fairtrade-deutschland.de/programm](http://www.fairtrade-deutschland.de/programm)



Unser tunesischer Produktionsbetrieb Vetra wurde 2017 durch STeP by Oeko-Tex® zertifiziert. Durch die Analyse aller relevanten Unternehmensbereiche wie Chemikalienmanagement, Umweltmanagement, Arbeitssicherheit, soziale Verantwortung und Qualitätsmanagement ermöglicht die STeP-Zertifizierung eine umfassende und verlässliche Aussage darüber, inwieweit Produktionsbetriebe nachhaltig wirtschaften.



Einige Lieferanten sind Systemlieferanten von bluesign®. Dieses Label schließt umweltbelastende Substanzen von Anfang an aus dem Fertigungsprozess aus, legt Richtlinien fest und kontrolliert deren Einhaltung für eine umweltfreundliche und sichere Produktion.



Ich wurde unter Arbeitsbedingungen gefertigt, die die Prinzipien der FAIR WEAR FOUNDATION erfüllen oder übertreffen.

Ich bin geprüft auf Industriewäsche-Eignung nach ISO 15797.

Ich bin ausgezeichnet mit dem PRO-Label nach ISO 30023.

Meine Produktion unterstützt das FAIRTRADE COTTON PROGRAM.

Ich erfülle alle Vorgaben der drei HACCP-Risikoklassen.

Ich bin nach OEKO-TEX® STANDARD 100 zertifiziert.



Meine Details sind nicht zufällig. Sie sind das Ergebnis jahrelanger BP Forschung an und mit den Menschen, die mit mir arbeiten.

Ich bin stolz, Teil einer Marke zu sein, die Mitglied im BÜNDNIS FÜR NACHHALTIGE TEXTILIEN ist.

## ... mit Leidenschaft und Know-how.

# MEHR als ein HACCP-Konzept.

## MEHR für die Industrie. MEHR für die Menschen.

BP Berufsbekleidung erfüllt viele Wünsche nach einer durchdachten und nachhaltigen Berufsbekleidungslösung in hoher Qualität.

Von der Erfüllung aller Normen der einzelnen HACCP-Risikoklassen über eine interessante Farbauswahl, eine sehr gute industrielle Waschbarkeit, viele Individualisierungs- und Veredelungsmöglich-

keiten bis hin zu einem Größensystem, das jedem passt, ist BP Industrial Food® ideal auf die Anforderungen des Alltags in der Lebensmittel-, Pharma-, Kosmetik- und Verpackungsindustrie abgestimmt.

## HACCP: Hazard Analysis Critical Control Point Entwickelt für die NASA.

Es war die NASA, die maßgeblich zur Entwicklung des HACCP-Konzepts beitrug, um eine 100 % hygienisch hergestellte und verpackte weltraumgeeignete Astronautennahrung zu produzieren. Bereits 1971 hatte sich das HACCP-Konzept dann in der freien Wirtschaft etabliert und ist heute wichtige und gesetzliche Grundlage für die Herstellung und den Vertrieb in hygienisch sensiblen Bereichen. Natürlich ist auch die Berufskleidung der Mitarbeiter dieser Fertigungsbereiche ein Glied in der Kette der HACCP-Maßnahmen.



# Die HACCP- Risikoklassen.

HACCP ist die Abkürzung für Hazard Analysis Critical Control Point (Gefahrenanalyse kritischer Kontrollpunkte). Seit 2006 dürfen in der EU nur noch Lebensmittel gehandelt bzw. eingeführt werden, die die HACCP-Richtlinien erfüllen.

Mithilfe von HACCP wird der Prozess der Lebensmittelverarbeitung durchleuchtet und dokumentiert. Fehler, die zu einem Hygienierisiko führen, können so aufgedeckt und vermieden werden. Die sich daraus ergebenden Anforderungen an die Berufsbekleidung, deren Wiederaufbereitung und Aufbewahrung, sind in der DIN 10524 geregelt.

Als Hygiene-Bekleidungslösung, die für die Risikoklassen 1-3 nach der neuesten Norm (2012) DIN 10524 zertifiziert ist, stellt BP Industrial Food® für dein individuelles HACCP-Konzept einen elementaren Baustein dar. Sie erfüllt die aus der Norm resultierenden Anforderungen an Konstruktion, Funktion und Gewebe. Für die Wiederaufbereitung im Waschprozess wurde die Kollektion auf ihre Wascheigenschaften nach ISO 15797 geprüft.

BP Industrial Food® erlaubt dir mit sechs attraktiven Farben die normkonforme Umsetzung deines firmenindividuellen Farbkonzeptes auch im HACCP-Produktionsprozess.

BP hat für die in der Lebensmittelindustrie tätigen Menschen ein Bekleidungskonzept entwickelt, das sich durch ein Höchstmaß an Funktionalität, Komfort und Passformkompetenz für Sie & Ihn auszeichnet.



## MEHR Sicherheit für die Lebensmittelindustrie.



### 1

#### Klasse 1: geringe Anforderung an die Schutzfunktion der Arbeitskleidung

Geringes Hygienierisiko: Umgang mit nicht leicht verderblichen Lebensmitteln oder Zutaten. Das Produkt wird vom Hersteller oder Verbraucher weiterverarbeitet oder gewaschen. Wechsel der Arbeitskleidung ist in der Regel wöchentlich, bei Verschmutzung kann ein früherer Wechsel notwendig sein.

**Einsatz in der Pharma-, Kosmetik- oder Lebensmittelindustrie, z. B. Obst, Gemüse, Frischfisch, Mehl (Mahlen), Kräuter, Gewürze, verpackte Tiefkühlkost, Nudeln, Gläser, Dosen.**

21	11	51	53	74	13
Seite 20-27	Seite 28-29	Seite 30-33	Seite 34-37	Seite 38-41	Seite 42-43

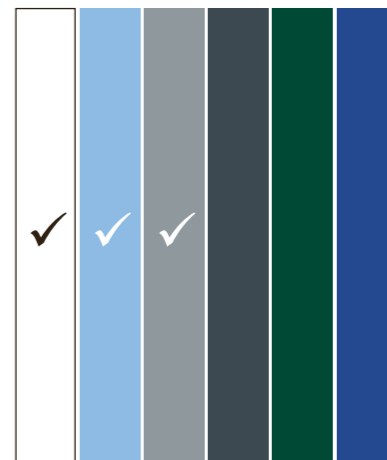


### 2

#### Klasse 2: hohe Schutzfunktion der Arbeitskleidung erforderlich

Hohes Hygienierisiko: Umgang mit unverpackten, leicht verderblichen Lebensmitteln oder Zutaten. Besonders, wenn Lebensmittel nicht weiterverarbeitet werden und Mikroorganismen sich darin oder daran weitervermehren können. Wechsel der Arbeitskleidung ist in der Regel täglich, bei Verschmutzung kann ein früherer Wechsel notwendig sein.

**Einsatz in der Pharma-, Kosmetik- oder Lebensmittelindustrie, z. B. unverpackte Lebensmittel, Wurst, Käse, Salate, Torten, Erfrischungsgetränke, alkoholische Getränke, Süßwaren, Einsalzen/Räuchern, Fermentieren, Konservieren.**

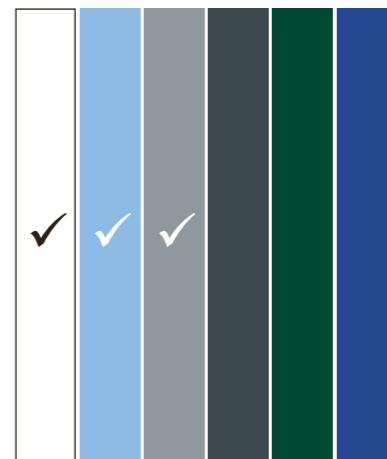


### 3

#### Klasse 3: sehr hohe Schutzfunktion der Arbeitskleidung muss sichergestellt sein

Höchstes Hygienierisiko: Umgang mit unverpackten, verzehrfähigen, sehr leicht verderblichen Lebensmitteln (die nicht mehr erhitzt werden). Wechsel der Arbeitskleidung täglich, bei Verschmutzung muss auch zwischendurch gewechselt werden.

**Einsatz in der Pharma-, Kosmetik- oder Lebensmittelindustrie, z. B. Fisch, Tatar, Fertigsalate, gekühlte Fertiggerichte, Eis, Molkereiprodukte.**



# MEHR Qualität als Ziel.

**Wir machen Kleidung für Menschen, die sich mit ihrem Beruf identifizieren und jeden Tag ihr Bestes geben.**

BP bietet dafür immer die passenden Berufsbekleidungs-lösungen. So auch für die Anforderungen in der Lebensmittel-, Pharma-, Kosmetik- oder Verpackungsindustrie.

Dazu gehören u.a. eine hohe Verschleißsicherheit, Farbechtheit, eine bequeme Passform, die Einhaltung der verschiedenen HACCP-Klassen und praktische Details wie z. B. Metallknöpfe, die im unwahrscheinlichen Falle eines Verlustes mittels Röntgenkontrolle leicht auffindbar sind und daher eine hohe Sicherheit bieten. Alles Ergebnisse vieler Jahre Entwicklungsarbeit, vieler persönlicher Gespräche mit unseren Kunden, Know-how und einer großen Portion Kreativität.

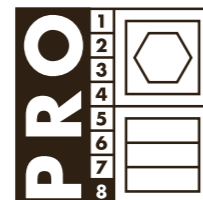
Unser eigenes Qualitätslabor in Köln garantiert ein gleichbleibend hohes Niveau in allem, was unseren Kunden beim Tragen ihrer Berufsbekleidung täglich wichtig ist.



Auch die industrielle Waschbarkeit ist ein entscheidender Punkt: Als wichtige Voraussetzung für die normgerechte Wiederaufbereitung der Arbeitskleidung im Waschprozess sind unsere Kollektionen mit dem PRO-Label ausgezeichnet.

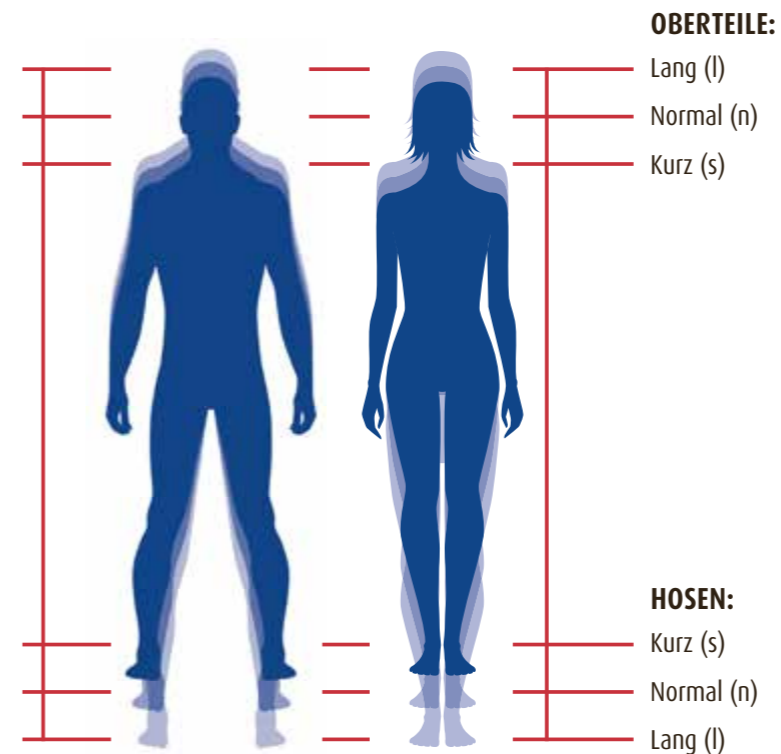
Es kennzeichnet, dass das Produkt die Anforderungen der ISO 30023 erfüllt. Außerdem ist es nach ISO 15797 auf Industriewäsche-Eignung geprüft, und zwar im Waschprogramm (1-8), im Tunnelfinisher und/oder beim Trocknen im Tumbler.

Weitere Erklärung zum PRO-Label findest du auf Seite 50.



**Für die hygienische Wiederaufbereitung der Arbeitskleidung im Waschprozess nach DIN EN 14065 und/oder RAL-GZ 992/3:**

- ✓ geprüft auf Industriewäsche-Eignung nach ISO 15797
- ✓ ausgezeichnet mit dem PRO-Label nach ISO 30023



**Passt nicht, gibt's nicht:  
Drei Längen für Ärmel, Rückenteil und Bein.**

Alle Artikel dieser Kollektion sind für Frauen und Männer geeignet und basieren auf einem intelligenten Größensystem in drei Längen: **s (kurz), n (normal) und l (lang).**

Mit diesen drei verschiedenen Ärmel-, Rückenteil- und Hosenlängen passt sich jede Bekleidungsgröße der individuellen Körperform an.

Das Ergebnis: Der BP Komfort, in dem du dich wohlfühlst!

## 3 Längen: Für jeden die richtige Größe!





# Mach es zu Deinem.



## DIREKT-EINSTICKUNG

Sehr strapazierfähig und besonders edel. Häufiges Waschen kann unseren Qualitätsgarnen ebenso wenig anhaben wie die starke Beanspruchung beim Tragen. Viele Farben und Schriftarten sind möglich.



## TRANSFER-DRUCK

Hier handelt es sich um die robuste Veredelung mittels Folien-Transferdrucks, mit dem wir dein Logo, deinen Namen oder dein Motiv auf fast jedes Gewebe aufdrucken können. Auch hier bieten wir eine große Auswahl an Farben, Größen und Formen.



## STICK-EMBLEM

Dein Logo, dein Firmen- oder persönlicher Name lassen sich auf das Gewebe aufnähen.











## Der BP Individualisierungsservice für MEHR Persönlichkeit.















**Namen, Logos, Schriftzüge oder einfache Motive** – mit BP ist es möglich, deine Bekleidung normgerecht nach DIN 10524 zu individualisieren. Denn bei HACCP-Kleidung ist zu beachten, dass die Beschriftung permanent angebracht ist und sich in Funktion, Aussehen und Farbbeständigkeit über die vorgesehene Lebensdauer der Kleidung hinweg nicht verändert.

**Der Vorteil der Veredelung:** Das Zusammengehörigkeitsgefühl der Teams lässt sich so unterstreichen und natürlich auch die Persönlichkeit Einzelner.

Auch das Corporate Design eines Labors, eines Unternehmens in der Lebensmittel- oder Verpackungsbranche sowie in der Kosmetikindustrie kann so über die Kleidung vermittelt werden. Viele Farben sind möglich.

Dabei sind unsere Verfahren, also Direkt-Einstickung, Stick-Emblem oder Transfer-Druck, immer auf das jeweilige Produkt abgestimmt. Alle von BP eingesetzten Veredelungsmaterialien sind von exzellenter Qualität und eignen sich für die **industrielle Wäsche nach ISO 15797**.

		1670 BP® Jacke für Sie & Ihn	1682 BP® Arbeitsjacke für Sie & Ihn mit vielseitigen Taschenlösungen	1673 BP® Mantel für Sie & Ihn	1672 BP® Hose für Sie & Ihn
Risikoklassen 1-3		 1670 500 21	 1682 558 21	 1673 500 21	 1672 558 21
		 1670 500 11		 1673 500 11	 1672 558 11
		 1670 500 51	 1682 558 51	 1673 500 51	 1672 558 51
Risikoklasse 1			 1682 558 53	 1673 500 53	
		 1670 500 74	 1682 558 74	 1673 500 74	
			 1682 558 13	 1673 500 13	

1680 BP® Arbeitshose für Sie & Ihn mit vielseitigen Taschenlösungen	1675 BP® Latzhose für Sie & Ihn	1681 BP® Arbeitslatzhose für Sie & Ihn mit vielseitigen Taschenlösungen	1676 BP® Overall für Sie & Ihn
 1680 558 21	 1675 558 21	 1681 558 21	 1676 558 21
 1680 558 51	 1675 558 51	 1681 558 51	 1676 558 51
 1680 558 53		 1681 558 53	
 1680 558 74		 1681 558 74	
 1680 558 13		 1681 558 13	

**Weiß** Seite 20-27  
**Hellblau** Seite 28-29  
**Hellgrau** Seite 30-33  
**Dunkelgrau** Seite 34-37  
**Mittelgrün** Seite 38-41  
**Königsblau** Seite 42-43





BP® Mantel  
für Sie & Ihn  
1673 500 21

BP® Hose  
für Sie & Ihn  
1672 558 21

BP® Jacke  
für Sie & Ihn  
1670 500 21

BP® Hose  
für Sie & Ihn  
1672 558 21

Die perfekte Ergänzung: Unsere BP Shirts passen zu allen BP Industrial Food®-Outfits. Seite 44-47.

# Weiß

Die Farbe Weiß erfüllt die **DIN 10524:2012** neueste DIN-Norm  
Risikoklassen 1-3.

Klasse 1	✓
Klasse 2	✓
Klasse 3	✓

Besonders geeignet für Einsatzbereiche mit **mittlerem bis hohem Hygienrisiko in der Lebensmittelindustrie.**

Industriewäsche-geeignet nach ISO 15797



1670 500 21 Weiß

## BP® Jacke für Sie & Ihn 1670

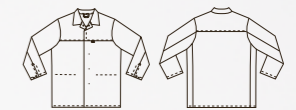
Langarm, Ärmelabschluss mit Druckknöpfen verstellbar, Umlegekragen, verdeckte Druckknopfleiste, 1 innenliegende Brusttasche, 2 innenliegende Seitentaschen

Größen XSs-XLs, XSn-4XLn, SI-3XLI

65% Polyester/35% Baumwolle, ca. 210 g/m²



- ✓ verdeckte Druckknopfleiste
- ✓ 3 innenliegende Taschen
- ✓ Ärmelabschluss durch Druckknöpfe verstellbar



1682 558 21 Weiß

## BP® Arbeitsjacke für Sie & Ihn 1682

Langarm, Ärmelbundweite durch Druckknöpfe verstellbar, Umlegekragen, verdeckte Druckknopfleiste, 2 Brusttaschen mit verschließbarer Patte, 1 Innentasche, Rückenpasse, Bewegungsfalten im Rücken

Größen XSn-3XLn, SI-2XLI

65% Polyester/35% Baumwolle, ca. 245 g/m²



- ✓ Brusttaschen mit verschließbarer Patte
- ✓ verdeckte Druckknopfleiste
- ✓ Ärmelbundweite durch Druckknöpfe verstellbar



Klasse 1  
Klasse 2  
Klasse 3

In folgenden Farben erhältlich:

BP® Arbeitsjacke  
für Sie & Ihn  
1682 558 21

BP® Arbeitshose  
für Sie & Ihn  
1680 558 21



BP® Jacke  
für Sie & Ihn  
1670 500 21  
BP® Hose  
für Sie & Ihn  
1672 558 21

# Weiß

Die Farbe Weiß erfüllt die **DIN 10524:2012** neuste DIN-Norm Risikoklassen 1-3.

Klasse 1	✓	Besonders geeignet für Einsatzbereiche mit <b>mittlerem bis hohem Hygienrisiko in der Lebensmittelindustrie.</b>
Klasse 2	✓	
Klasse 3	✓	

Industriewäsche-geeignet nach ISO 15797



## BP® Hose für Sie & Ihn 1672

Bund mit verstellbarem Gummizug für optimalen Sitz, 1 verschließbare innenliegende Seitentasche, Sattel

Größen XSs-XLs, XSn-4XLn, SI-3XLI

65% Polyester/35% Baumwolle, ca. 245 g/m²



1672 558 21 Weiß

- ✓ verschließbare innenliegende Seitentasche
- ✓ Bund mit verstellbarem Gummizug für optimalen Sitz
- ✓ eingearbeiteter Hosensattel für besseren Sitz



1080 001 21 Weiß

## BP® Gürtel 1080, 3er Pack

Elastisches Gurtband mit Gürtelschnalle aus Polyamid 6.6, Breite 4 cm

Größe 001 = 110 cm,  
Größe 002 = 130 cm

100% Polyester  
Industriewäsche-geeignet  
nach ISO 15797

## BP® Arbeitshose für Sie & Ihn 1680

Reißverschluss, Bund mit verstellbarem Gummizug für optimalen Sitz, 2 Seitentaschen, 1 Zollstock-, 1 Schenkel- und 1 Gesäßtasche mit verschließbarer Patte

Größen XSs-XLs, XSn-3XLn, SI-2XLI

65% Polyester/35% Baumwolle, ca. 245 g/m²



1680 558 21 Weiß

- ✓ vielseitige Taschenlösungen inkl. Zollstocktasche
- ✓ Bund mit verstellbarem Gummizug für optimalen Sitz
- ✓ Gesäßtasche mit verschließbarer Patte



Lust auf Abwechslung? Für Risikoklasse 1 gibt es die BP Industrial Food®-Kollektion in 6 verschiedenen Farben.

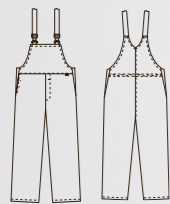
Klasse 1  
Klasse 2  
Klasse 3

In folgenden Farben erhältlich:



1675 558 21 Weiß

- ✓ innenliegende Latztasche
- ✓ innenliegende Seitentasche
- ✓ Taillenweite mit Gummizug verstellbar für optimalen Sitz

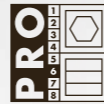


**BP® Latzhose für Sie & Ihn 1675**

Taillenweite mit Gummizug verstellbar für optimalen Sitz, 1 innenliegende Latztasche, 1 verschließbare innenliegende Seitentasche, seitliche Strickeinsätze für mehr Bewegungsfreiheit, Elastikträger

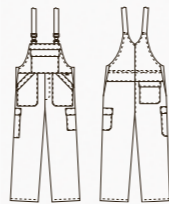
**XSs-XLs, XSn-4XLn, Sl-3XLI**

65% Polyester/35% Baumwolle, ca. 245 g/m<sup>2</sup>



1681 558 21 Weiß

- ✓ vielseitige Taschenlösungen inkl. Zollstocktasche
- ✓ Taillenweite mit Gummizug verstellbar für optimalen Sitz
- ✓ seitliche Strickeinsätze für mehr Bewegungsfreiheit



**BP® Arbeitslatzhose für Sie & Ihn 1681**

Taillenweite mit Gummizug verstellbar für optimalen Sitz, 2 Seiten-, 1 Zollstock-, 1 Schenkel- und 1 Gesäßtasche mit verschließbarer Patte, 1 Latztasche mit verschließbarer Patte, seitliche Strickeinsätze für mehr Bewegungsfreiheit

**Größen XSs-XLs, XSn-4XLn, Sl-3XLI**

65% Polyester/35% Baumwolle, ca. 245 g/m<sup>2</sup>



# Weiß

Die Farbe Weiß erfüllt die **DIN 10524:2012** Risikoklassen 1-3.

neueste DIN-Norm

- Klasse 1 ✓
- Klasse 2 ✓
- Klasse 3 ✓

Besonders geeignet für Einsatzbereiche mit **mittlerem bis hohem Hygierisiko in der Lebensmittelindustrie.**

Industriewäsche-geeignet nach ISO 15797



außer Latzhosen  
1675, 1681

- ✓ verdeckte Druckknopfleiste
- ✓ 3 innenliegende Taschen
- ✓ Ärmelabschluss durch Druckknöpfe verstellbar



1673 500 21 Weiß

**BP® Mantel für Sie & Ihn 1673**

Langarm, Ärmelabschluss mit Druckknöpfen verstellbar, Umlegekragen, verdeckte Druckknopfleiste, 1 innenliegende Brusttasche, 2 innenliegende Seitentaschen

**Größen XSs-XLs, XSn-4XLn, Sl-3XLI**

65% Polyester/35% Baumwolle, ca. 210 g/m<sup>2</sup>

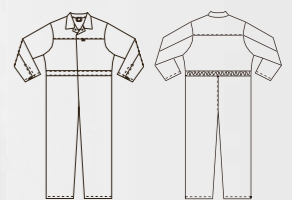


feel the difference



1676 558 21 Weiß

- ✓ Taillenweite mit Gummizug verstellbar für optimalen Sitz
- ✓ verschleißbare innenliegende Brusttasche
- ✓ Ärmelabschluss durch Druckknöpfe verstellbar



**BP® Overall für Sie & Ihn 1676**

Langarm, Ärmelabschluss mit Druckknöpfen verstellbar, Umlegekragen, verdeckte Druckknopfleiste, 1 innenliegende Brusttasche, Taillenweite mit Gummizug verstellbar

**Größen XSs-XLs, XSn-4XLn, Sl-3XLI**

65% Polyester/35% Baumwolle, ca. 245 g/m<sup>2</sup>



- Klasse 1
- Klasse 2
- Klasse 3

In folgenden Farben erhältlich:



Perfekte Passform für Sie & Ihn: Entdecke unsere Artikel in 3 Längen. Seite 15.



BP® Steppjacke  
für Sie & Ihn  
1684 665 21

BP® Arbeitslatzhose  
für Sie & Ihn  
1681 558 21

BP® Overall  
für Sie & Ihn  
1676 558 21

- ✓ angelehnt an die Hygieneanforderungen nach DIN 10524
- ✓ zum Tragen unter und über der Kleidung
- ✓ Gummizugbund für optimalen Tragekomfort



1685 665 21 Weiß

**BP® Stepphose für Sie & Ihn 1685**  
Gummizugbund mit integrierter Kordel, Steppgewebe (hochfrequenzverschleißt)

**Größen XSn-3XLn**

Oberstoff: 67% Polyester/33% Baumwolle  
Futter: 100% Polyester  
Unterstoff: 50% Baumwolle/50% Polyester  
ca. 500 g/m<sup>2</sup>



# Weiß

Diese Artikel sind angelehnt an die Norm **DIN 10524:2012** Risikoklassen 1-3.

neueste DIN-Norm

Klasse 1	✓
Klasse 2	✓
Klasse 3	✓

Besonders geeignet für Einsatzbereiche mit **mittlerem bis hohem Hygienrisiko in der Lebensmittelindustrie.**

Industriewäsche-geeignet nach ISO 15797



**BP® Steppjacke für Sie & Ihn 1684**

Langarm mit innenliegenden Ärmelbündchen, V-Ausschnitt, verdeckter Druckknopfverschluss, Steppgewebe (hochfrequenzverschleißt)

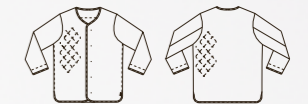
**Größen XSn-3XLn**

Oberstoff: 67% Polyester/33% Baumwolle  
Futter: 100% Polyester  
Unterstoff: 50% Baumwolle/50% Polyester  
ca. 500 g/m<sup>2</sup>



1684 665 21 Weiß

- ✓ angelehnt an die Hygieneanforderungen nach DIN 10524
- ✓ zum Tragen unter und über der Kleidung
- ✓ verdeckter Druckknopfverschluss
- ✓ innenliegende Ärmelbündchen für ein angenehmes Tragegefühl



✓ Kälteschutz bis zu -15°C



✓ Hochfrequenzverschleißtes Thermogewebe

✓ Kälteisolation gem. NFG 07-107

**BP® Steppweste für Sie & Ihn 1683**

Ärmellos, V-Ausschnitt, verdeckter Druckknopfverschluss, Steppgewebe (hochfrequenzverschleißt)

**Größen XSn-3XLn**

Oberstoff: 67% Polyester/33% Baumwolle  
Futter: 100% Polyester  
Unterstoff: 50% Baumwolle/50% Polyester  
ca. 500 g/m<sup>2</sup>



1683 665 21 Weiß

- ✓ angelehnt an die Hygieneanforderungen nach DIN 10524
- ✓ zum Tragen unter und über der Kleidung
- ✓ verdeckter Druckknopfverschluss



**Mach es zu Deinem:** Infos zum BP Individualisierungsservice findest du auf Seite 16/17.

Klasse 1

Klasse 2

Klasse 3

In folgender Farbe erhältlich:





BP® Mantel  
für Sie & Ihn  
1673 500 11

BP® Hose  
für Sie & Ihn  
1672 558 11

BP® Jacke  
für Sie & Ihn  
1670 500 11

BP® Hose  
für Sie & Ihn  
1672 558 11

- ✓ verschleißbare innenliegende Seitentasche
- ✓ Bund mit verstellbarem Gummizug für optimalen Sitz
- ✓ eingearbeiteter Hosensattel für besseren Sitz



1672 558 11 Hellblau

**BP® Hose für Sie & Ihn 1672**

Bund mit verstellbarem Gummizug für optimalen Sitz, 1 verschleißbare innenliegende Seitentasche, Sattel

**Größen Ss-XLs, XSn-3XLn, SI-2XLI**

65% Polyester/35% Baumwolle, ca. 245 g/m<sup>2</sup>



# Hellblau

Die Farbe Hellblau erfüllt die **DIN 10524:2012** Risikoklassen 1-3.

neueste  
DIN-Norm

Klasse 1	✓
Klasse 2	✓
Klasse 3	✓

Besonders geeignet für Einsatzbereiche mit **mittlerem bis hohem Hygienrisiko in der Pharmaindustrie.**

Industriewäsche-geeignet nach ISO 15797



**BP® Jacke für Sie & Ihn 1670**

Langarm, Ärmelabschluss mit Druckknöpfen verstellbar, Umlegekragen, verdeckte Druckknopfleiste, 1 innenliegende Brusttasche, 2 innenliegende Seitentaschen

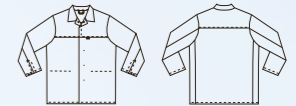
**Größen Ss-XLs, XSn-3XLn, SI-2XLI**

65% Polyester/35% Baumwolle, ca. 210 g/m<sup>2</sup>



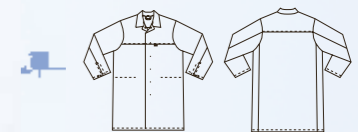
1670 500 11 Hellblau

- ✓ verdeckte Druckknopfleiste
- ✓ 3 innenliegende Taschen
- ✓ Ärmelabschluss durch Druckknöpfe verstellbar



1673 500 11 Hellblau

- ✓ verdeckte Druckknopfleiste
- ✓ 3 innenliegende Taschen
- ✓ Ärmelabschluss durch Druckknöpfe verstellbar



**Die perfekte Ergänzung:** Unsere BP Shirts passen zu allen BP Industrial Food®-Outfits. Seite 44-47.

Klasse 1  
Klasse 2  
Klasse 3

In folgenden Farben erhältlich:





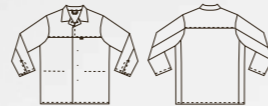
**BP® Gürtel 1080, 3er Pack**  
Elastisches Gurtband mit Gürtelschnalle aus Polyamid 6.6, Breite 4 cm  
**Größe 001 = 110 cm, Größe 002 = 130 cm**  
100% Polyester  
Industriewäsche-geeignet nach ISO 15797

1080 001 21 Weiß



1670 500 51 Hellgrau

- ✓ verdeckte Druckknopfleiste
- ✓ 3 innenliegende Taschen
- ✓ Ärmelabschluss durch Druckknöpfe verstellbar



**BP® Jacke für Sie & Ihn 1670**

Langarm, Ärmelabschluss mit Druckknöpfen verstellbar, Umlegekragen, verdeckte Druckknopfleiste, 1 innenliegende Brusttasche, 2 innenliegende Seitentaschen

**Größen Ss-XLs, XSn-3XLn, SI-2XLI**

65% Polyester/35% Baumwolle, ca. 210 g/m<sup>2</sup>



1682 558 51 Hellgrau

- ✓ Brusttaschen mit verschließbarer Patte
- ✓ verdeckte Druckknopfleiste
- ✓ Ärmelbundweite durch Druckknöpfe verstellbar



**BP® Arbeitsjacke für Sie & Ihn 1682**

Langarm, Ärmelbundweite durch Druckknöpfe verstellbar, Umlegekragen, verdeckte Druckknopfleiste, 2 Brusttaschen mit verschließbarer Patte, 1 Innentasche, Rückenpatte, Bewegungsfalten im Rücken

**Größen XSn-3XLn, SI-2XLI**

65% Polyester/35% Baumwolle, ca. 245 g/m<sup>2</sup>



# Hellgrau

Die Farbe Hellgrau erfüllt die **DIN 10524:2012** neueste DIN-Norm Risikoklassen 1-3.

Klasse 1	✓	Besonders geeignet für Einsatzbereiche mit <b>mittlerem bis hohem Hygienrisiko in der Pharma- und Lebensmittelindustrie.</b>
Klasse 2	✓	
Klasse 3	✓	

Industriewäsche-geeignet nach ISO 15797



**BP® Hose für Sie & Ihn 1672**

Bund mit verstellbarem Gummizug für optimalen Sitz, 1 verschließbare innenliegende Seitentasche, Sattel

**Größen Ss-XLs, XSn-3XLn, SI-2XLI**

65% Polyester/35% Baumwolle, ca. 245 g/m<sup>2</sup>



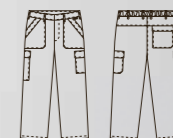
1672 558 51 Hellgrau

- ✓ verschließbare innenliegende Seitentasche
- ✓ Bund mit verstellbarem Gummizug für optimalen Sitz
- ✓ eingearbeiteter Hosensattel für besseren Sitz



1680 558 51 Hellgrau

- ✓ vielseitige Taschenlösungen inkl. Zollstocktasche
- ✓ Bund mit verstellbarem Gummizug für optimalen Sitz
- ✓ Gesäßtasche mit verschließbarer Patte



**BP® Arbeitshose für Sie & Ihn 1680**

Reißverschluss, Bund mit verstellbarem Gummizug für optimalen Sitz, 2 Seitentaschen, 1 Zollstock-, 1 Schenkel- und 1 Gesäßtasche mit verschließbarer Patte

**Größen Ss-XLs, XSn-3XLn, SI-2XLI**

65% Polyester/35% Baumwolle, ca. 245 g/m<sup>2</sup>



Klasse 1  
Klasse 2  
Klasse 3

In folgenden Farben erhältlich:



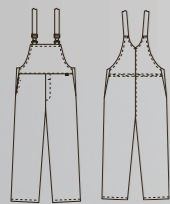
**Der Verantwortung bewusst:** Einen Überblick über das BP Nachhaltigkeitsengagement findest du auf Seite 4-9.





1675 558 51 Hellgrau

- ✓ innenliegende Latztasche
- ✓ innenliegende Seitentasche
- ✓ Taillenweite mit Gummizug verstellbar für optimalen Sitz



**BP® Latzhose für Sie & Ihn 1675**

Tailenweite mit Gummizug verstellbar für optimalen Sitz, 1 innenliegende Latztasche, 1 verschließbare innenliegende Seitentasche, seitliche Strickeinsätze für mehr Bewegungsfreiheit, Elastikträger

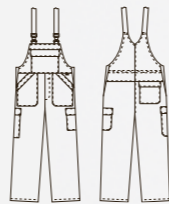
**Größen Ss-XLs, XSn-3XLn, SI-2XLI**

65% Polyester/35% Baumwolle, ca. 245 g/m²



1681 558 51 Hellgrau

- ✓ vielseitige Taschenlösungen inkl. Zollstocktasche
- ✓ Taillenweite mit Gummizug verstellbar für optimalen Sitz
- ✓ seitliche Strickeinsätze für mehr Bewegungsfreiheit

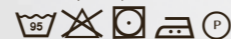


**BP® Arbeitslatzhose für Sie & Ihn 1681**

Tailenweite mit Gummizug verstellbar für optimalen Sitz, 2 Seiten-, 1 Zollstock-, 1 Schenkel- und 1 Gesäßtasche mit verschließbarer Patte, 1 Latztasche mit verschließbarer Patte, seitliche Strickeinsätze für mehr Bewegungsfreiheit

**Größen Ss-XLs, XSn-3XLn, SI-2XLI**

65% Polyester/35% Baumwolle, ca. 245 g/m²



# Hellgrau

Die Farbe Hellgrau erfüllt die **DIN 10524:2012** Risikoklassen 1-3.

neueste DIN-Norm

- Klasse 1 ✓
- Klasse 2 ✓
- Klasse 3 ✓

Besonders geeignet für Einsatzbereiche mit **mittlerem bis hohem Hygierisiko in der Pharma- und Lebensmittelindustrie.**

Industriewäsche-geeignet nach ISO 15797



1673 500 51 Hellgrau

- ✓ verdeckte Druckknopfleiste
- ✓ 3 innenliegende Taschen
- ✓ Ärmelabschluss durch Druckknöpfe verstellbar



**BP® Mantel für Sie & Ihn 1673**

Langarm, Ärmelabschluss mit Druckknöpfen verstellbar, Umlegekragen, verdeckte Druckknopfleiste, 1 innenliegende Brusttasche, 2 innenliegende Seitentaschen

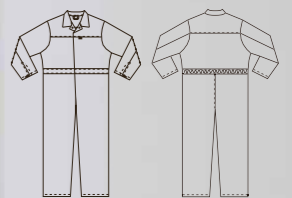
**Größen Ss-XLs, XSn-3XLn, SI-3XLI**

65% Polyester/35% Baumwolle, ca. 210 g/m²



1676 558 51 Hellgrau

- ✓ Taillenweite mit Gummizug verstellbar für optimalen Sitz
- ✓ verschließbare innenliegende Brusttasche
- ✓ Ärmelabschluss durch Druckknöpfe verstellbar



**BP® Overall für Sie & Ihn 1676**

Langarm, Ärmelabschluss mit Druckknöpfen verstellbar, Umlegekragen, verdeckte Druckknopfleiste, 1 innenliegende Brusttasche, Taillenweite mit Gummizug verstellbar

**Größen Ss-XLs, XSn-3XLn, SI-2XLI**

65% Polyester/35% Baumwolle, ca. 245 g/m²



Klasse 1  
Klasse 2  
Klasse 3

In folgenden Farben erhältlich:

Perfekte Passform für Sie & Ihn: Entdecke unsere Artikel in 3 Längen. Seite 15.

BP® Mantel  
für Sie & Ihn  
1673 500 53

BP® Arbeitshose  
für Sie & Ihn  
1680 558 53



BP® Arbeitsjacke  
für Sie & Ihn  
1682 558 53

BP® Arbeitshose  
für Sie & Ihn  
1680 558 53

# Dunkelgrau

Die Farbe Dunkelgrau erfüllt die **DIN 10524:2012** Risikoklasse 1. **neueste DIN-Norm**

Klasse 1	✓
Klasse 2	-
Klasse 3	-

Besonders geeignet für Einsatzbereiche mit **geringem Hygienierisiko bzw. als C.I.-fähige Bekleidung**, z. B. für **Wartungspersonal und Zulieferer**.

Industriewäsche-geeignet nach ISO 15797



## BP® Arbeitsjacke für Sie & Ihn 1682

Langarm, Ärmelbundweite durch Druckknöpfe verstellbar, Umlegekragen, verdeckte Druckknopfleiste, 2 Brusttaschen mit verschließbarer Patte, 1 Innentasche, Rückenpatte, Bewegungsfalten im Rücken

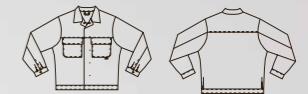
Größen XSn-3XLn, SI-2XLI

65% Polyester/35% Baumwolle, ca. 245 g/m²



1682 558 53 Dunkelgrau

- ✓ Brusttaschen mit verschließbarer Patte
- ✓ verdeckte Druckknopfleiste
- ✓ Ärmelbundweite durch Druckknöpfe verstellbar



## BP® Mantel für Sie & Ihn 1673

Langarm, Ärmelabschluss mit Druckknöpfen verstellbar, Umlegekragen, verdeckte Druckknopfleiste, 1 innenliegende Brusttasche, 2 innenliegende Seitentaschen

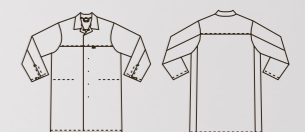
Größen Ss-XLs, XSn-3XLn, SI-2XLI

65% Polyester/35% Baumwolle, ca. 210 g/m²



1673 500 53 Dunkelgrau

- ✓ verdeckte Druckknopfleiste
- ✓ 3 innenliegende Taschen
- ✓ Ärmelabschluss durch Druckknöpfe verstellbar



Lust auf Abwechslung? Für Risikoklasse 1 gibt es die BP Industrial Food®-Kollektion in 6 verschiedenen Farben.

BP® Arbeitsjacke  
für Sie & Ihn  
1682 558 53  
BP® Arbeitslatzhose  
für Sie & Ihn  
1681 558 53



**Der Verantwortung bewusst:** Einen Überblick über das BP Nachhaltigkeitsengagement findest du auf Seite 4-9.

# Dunkelgrau

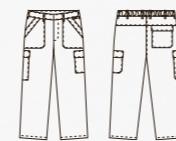
Die Farbe Dunkelgrau erfüllt die **DIN 10524:2012** **neueste DIN-Norm** Risikoklasse 1.

Klasse 1	✓	Besonders geeignet für Einsatzbereiche mit <b>geringem Hygienrisiko bzw. als C.I.-fähige Bekleidung</b> , z. B. für <b>Wartungspersonal und Zulieferer</b> .
Klasse 2	-	
Klasse 3	-	

Industriewäsche-geeignet nach ISO 15797



- ✓ vielseitige Taschenlösungen inkl. Zollstocktasche
- ✓ Bund mit verstellbarem Gummizug für optimalen Sitz
- ✓ Gesäßtasche mit verschließbarer Patte



1680 558 53 Dunkelgrau

### BP® Arbeitshose für Sie & Ihn 1680

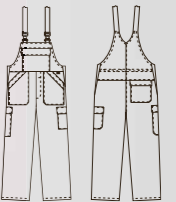
Reißverschluss, Bund mit verstellbarem Gummizug für optimalen Sitz, 2 Seitentaschen, 1 Zollstock-, 1 Schenkel- und 1 Gesäßtasche mit verschließbarer Patte

**Größen Ss-XLs, XSn-3XLn, Sl-2XLI**

65% Polyester/35% Baumwolle, ca. 245 g/m<sup>2</sup>



- ✓ vielseitige Taschenlösungen inkl. Zollstocktasche
- ✓ Bund mit verstellbarem Gummizug für optimalen Sitz
- ✓ seitliche Strickeinsätze für mehr Bewegungsfreiheit



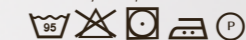
1681 558 53 Dunkelgrau

### BP® Arbeitslatzhose für Sie & Ihn 1681

Taillenweite mit Gummizug verstellbar für optimalen Sitz, 2 Seiten-, 1 Zollstock-, 1 Schenkel- und 1 Gesäßtasche mit verschließbarer Patte, 1 Latztasche mit verschließbarer Patte, seitliche Strickeinsätze für mehr Bewegungsfreiheit

**Größen Ss-XLs, XSn-3XLn, Sl-2XLI**

65% Polyester/35% Baumwolle, ca. 245 g/m<sup>2</sup>



BP® Arbeitslatzhose  
für Sie & Ihn  
1681 558 74

BP® Arbeitsjacke  
für Sie & Ihn  
1682 558 74  
BP® Arbeitshose  
für Sie & Ihn  
1680 558 74

# Mittelgrün

Die Farbe Mittelgrün erfüllt die **DIN 10524:2012** **neueste DIN-Norm** Risikoklasse 1.

Klasse 1	✓	Besonders geeignet für Einsatzbereiche mit <b>geringem Hygienierisiko bzw. als C.I.-fähige Bekleidung</b> , z. B. für <b>Wartungspersonal und Zulieferer</b> .
Klasse 2	-	
Klasse 3	-	

Industriewäsche-geeignet nach ISO 15797



## BP® Jacke für Sie & Ihn 1670

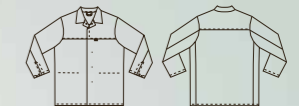
Langarm, Ärmelabschluss mit Druckknöpfen verstellbar, Umlegekragen, verdeckte Druckknopfleiste, 1 innenliegende Brusttasche, 2 innenliegende Seitentaschen

Größen Ss-XLs, XSn-3XLn, SI-2XLI

65% Polyester/35% Baumwolle, ca. 210 g/m²



- ✓ verdeckte Druckknopfleiste
- ✓ 3 innenliegende Taschen
- ✓ Ärmelabschluss durch Druckknöpfe verstellbar



1670 500 74 Mittelgrün



## BP® Arbeitsjacke für Sie & Ihn 1682

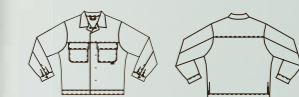
Langarm, Ärmelbundweite durch Druckknöpfe verstellbar, Umlegekragen, verdeckte Druckknopfleiste, 2 Brusttaschen mit verschließbarer Patte, 1 Innentasche, Rückenpasse, Bewegungsfalten im Rücken

Größen XSn-3XLn, SI-2XLI

65% Polyester/35% Baumwolle, ca. 245 g/m²



- ✓ Brusttaschen mit verschließbarer Patte
- ✓ verdeckte Druckknopfleiste
- ✓ Ärmelbundweite durch Druckknöpfe verstellbar



1682 558 74 Mittelgrün

Die perfekte Ergänzung: Unsere BP Shirts passen zu allen BP Industrial Food®-Outfits. Seite 44-47.



1080 001 21 Weiß

**BP® Gürtel 1080, 3er Pack**

Elastisches Gurtband mit Gürtelschnalle aus Polyamid 6.6, Breite 4 cm

Größe 001 = 110 cm,  
Größe 002 = 130 cm

100% Polyester  
Industriewäsche-geeignet nach ISO 15797

# Mittelgrün

Die Farbe Mittelgrün erfüllt die **DIN 10524:2012** Risikoklasse 1.

neueste DIN-Norm

Klasse 1	✓
Klasse 2	-
Klasse 3	-

Besonders geeignet für Einsatzbereiche mit **geringem Hygienierisiko bzw. als C.I.-fähige Bekleidung**, z. B. für **Wartungspersonal und Zulieferer**.

Industriewäsche-geeignet nach ISO 15797



Klasse 1



1673 500 74 Mittelgrün

**BP® Mantel für Sie & Ihn 1673**

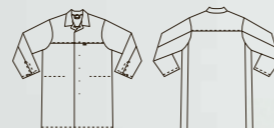
Langarm, Ärmelabschluss mit Druckknöpfen verstellbar, Umlegekragen, verdeckte Druckknopfleiste, 1 innenliegende Brusttasche, 2 innenliegende Seitentaschen

Größen Ss-XLs, XSn-3XLn, SI-2XLI

65% Polyester/35% Baumwolle, ca. 210 g/m²



- ✓ verdeckte Druckknopfleiste
- ✓ 3 innenliegende Taschen
- ✓ Ärmelabschluss durch Druckknöpfe verstellbar



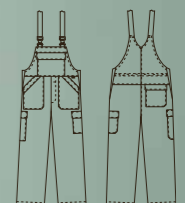
1680 558 74 Mittelgrün

- ✓ vielseitige Taschenlösungen inkl. Zollstocktasche
- ✓ Bund mit verstellbarem Gummizug für optimalen Sitz
- ✓ Gesäßtasche mit verschließbarer Patte



1681 558 74 Mittelgrün

- ✓ vielseitige Taschenlösungen inkl. Zollstocktasche
- ✓ Bund mit verstellbarem Gummizug für optimalen Sitz
- ✓ seitliche Strickeinsätze für mehr Bewegungsfreiheit



**BP® Arbeitshose für Sie & Ihn 1680**

Reißverschluss, Bund mit verstellbarem Gummizug für optimalen Sitz, 2 Seitentaschen, 1 Zollstock-, 1 Schenkel- und 1 Gesäßtasche mit verschließbarer Patte

Größen Ss-XLs, XSn-3XLn, SI-2XLI

65% Polyester/35% Baumwolle, ca. 245 g/m²



**BP® Arbeitslatzhose für Sie & Ihn 1681**

Taillenweite mit Gummizug verstellbar für optimalen Sitz, 2 Seiten-, 1 Zollstock-, 1 Schenkel- und 1 Gesäßtasche mit verschließbarer Patte, 1 Latztasche mit verschließbarer Patte, seitliche Strickeinsätze für mehr Bewegungsfreiheit

Größen Ss-XLs, XSn-3XLn, SI-2XLI

65% Polyester/35% Baumwolle, ca. 245 g/m²



**Mach es zu Deinem:** Infos zum BP Individualisierungsservice findest du auf Seite 16/17.

In folgenden Farben erhältlich:



**BP® Arbeitsjacke für Sie & Ihn 1682**

Langarm, Ärmelbundweite durch Druckknöpfe verstellbar, Umlegekragen, verdeckte Druckknopfleiste, 2 Brusttaschen mit verschließbarer Patte, 1 Innentasche, Rückenpasse, Bewegungsfalten im Rücken

**Größen XSn-3XLn, SI-2XLI**

65% Polyester/35% Baumwolle, ca. 245 g/m²



1682 558 13 Königsblau

- ✓ Brusttaschen mit verschließbarer Patte
- ✓ verdeckte Druckknopfleiste
- ✓ Ärmelbundweite durch Druckknöpfe verstellbar



**BP® Mantel für Sie & Ihn 1673**

Langarm, Ärmelabschluss mit Druckknöpfen verstellbar, verdeckte Druckknopfleiste, 1 innenliegende Brusttasche, 2 innenliegende Seitentaschen

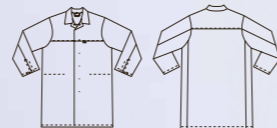
**Größen Ss-XLs, XSn-3XLn, SI-2XLI**

65% Polyester/35% Baumwolle, ca. 210 g/m²



1673 500 13 Königsblau

- ✓ verdeckte Druckknopfleiste
- ✓ 3 innenliegende Taschen
- ✓ Ärmelabschluss durch Druckknöpfe verstellbar



# Königsblau

Die Farbe Königsblau erfüllt die **DIN 10524:2012** **neueste DIN-Norm** Risikoklasse 1.

Klasse 1	✓
Klasse 2	-
Klasse 3	-

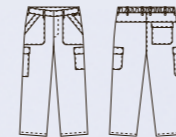
Besonders geeignet für Einsatzbereiche mit **geringem Hygienrisiko bzw. als C.I.-fähige Bekleidung**, z. B. für **Wartungspersonal und Zulieferer**.

Industriewäsche-geeignet nach ISO 15797



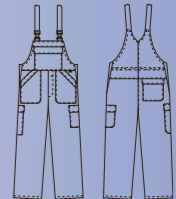
1680 558 13 Königsblau

- ✓ vielseitige Taschenlösungen inkl. Zollstocktasche
- ✓ Bund mit verstellbarem Gummizug für optimalen Sitz
- ✓ Gesäßtasche mit verschließbarer Patte



1681 558 13 Königsblau

- ✓ vielseitige Taschenlösungen inkl. Zollstocktasche
- ✓ Bund mit verstellbarem Gummizug für optimalen Sitz
- ✓ seitliche Strickeinsätze für mehr Bewegungsfreiheit



**BP® Arbeitshose für Sie & Ihn 1680**

Reißverschluss, Bund mit verstellbarem Gummizug für optimalen Sitz, 2 Seitentaschen, 1 Zollstock-, 1 Schenkel- und 1 Gesäßtasche mit verschließbarer Patte

**Größen Ss-XLs, XSn-3XLn, SI-2XLI**

65% Polyester/35% Baumwolle, ca. 245 g/m²



**BP® Arbeitslatzhose für Sie & Ihn 1681**

Taillenweite mit Gummizug verstellbar für optimalen Sitz, 2 Seiten-, 1 Zollstock-, 1 Schenkel- und 1 Gesäßtasche mit verschließbarer Patte, 1 Latztasche mit verschließbarer Patte, seitliche Strickeinsätze für mehr Bewegungsfreiheit

**Größen Ss-XLs, XSn-3XLn, SI-2XLI**

65% Polyester/35% Baumwolle, ca. 245 g/m²



Klasse 1



In folgenden Farben erhältlich:



Perfekte Passform für Sie & Ihn: Entdecke unsere Artikel in 3 Längen. Seite 15.

# BP SHIRTS

## INDUSTRIEWÄSCHE-GEEIGNET NACH ISO 15797

**BP® T-Shirt für Sie & Ihn 1618**  
1/2 Arm, V-Ausschnitt, Schulter-  
verstärkung, Länge 70 cm  
Bestell-Nr. **1618 171 21** Weiß

**Größen XS-4XL**  
50% Baumwolle/50% Polyester,  
ca. 180 g/m<sup>2</sup>

✓ angelehnt an die  
Hygieneanforderungen  
nach DIN 10524



**BP® Langarmpoloshirt  
für Sie & Ihn 1628**  
Langarm, Polokragen mit verdeckter  
Druckknopfleiste, Schulter-  
verstärkung, Ärmelbündchen,  
Länge 70 cm

Bestell-Nr. **1628 181 21** Weiß  
**Größen XS-4XL**

50% Baumwolle/50% Polyester,  
ca. 220 g/m<sup>2</sup>

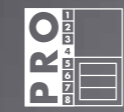
✓ angelehnt an die  
Hygieneanforderungen  
nach DIN 10524  
✓ mit Metalldruckknöpfen -  
durch Metalldetektoren leicht  
auffindbar



**BP® T-Shirt für Sie & Ihn 1621**  
1/2 Arm, Rundhals, Schulterverstärkung,  
Länge 70 cm

- Bestell-Nr. **1621 171 21** Weiß (Größen XXS-8XL)
- Bestell-Nr. **1621 171 13** Königsblau (Größen XS-6XL)
- Bestell-Nr. **1621 171 32** Schwarz (Größen XS-6XL)
- Bestell-Nr. **1621 171 51** Hellgrau (Größen XS-6XL)
- Bestell-Nr. **1621 171 53** Dunkelgrau (Größen XS-6XL)
- Bestell-Nr. **1621 171 56** Anthrazit (Größen XS-3XL)
- Bestell-Nr. **1621 171 74** Mittelgrün (Größen XS-6XL)
- Bestell-Nr. **1621 171 81** Rot (Größen XS-6XL)
- Bestell-Nr. **1621 171 82** Bordeaux (Größen XS-6XL)
- Bestell-Nr. **1621 171 85** Orange (Größen XS-6XL)
- Bestell-Nr. **1621 171 110** Nachtblau (Größen XS-6XL)

50% Baumwolle/50% Polyester,  
ca. 180 g/m<sup>2</sup>



Weiß



Bunt

✓ angelehnt an die  
Hygieneanforderungen  
nach DIN 10524



- 82 Bordeaux
- 81 Rot
- 85 Orange
- 74 Mittelgrün
- 13 Königsblau
- 110 Nachtblau
- 21 Weiß
- 51 Hellgrau
- 53 Dunkelgrau
- 56 Anthrazit
- 32 Schwarz





✓ angelehnt an die Hygieneanforderungen nach DIN 10524

- 51 Hellgrau
- 21 Weiß
- 110 Nachtblau



**BP® Langarmshirt für Sie & Ihn 1620**

Langarm, Rundhals, Schulterverstärkung, Ärmelbündchen, Länge 70 cm

- Bestell-Nr. **1620 171 21** Weiß
- Bestell-Nr. **1620 171 51** Hellgrau
- Bestell-Nr. **1620 171 110** Nachtblau

**Größen XS-4XL**

50% Baumwolle/50% Polyester, ca. 180 g/m<sup>2</sup>



Weiß



Bunt

# INDUSTRIEWÄSCHE- GEEIGNET NACH ISO 15797

✓ angelehnt an die Hygieneanforderungen nach DIN 10524



- 110 Nachtblau
- 21 Weiß



**BP® Sweatjacke für Sie & Ihn 1627**

Langarm, hoher Kragen, Schulterverstärkung, Reißverschluss, Kängurutaschen, Ärmel- und Saumbündchen, Länge 70 cm

- Bestell-Nr. **1627 193 21** Weiß
- Bestell-Nr. **1627 193 110** Nachtblau

**Größen XS-3XL**

55% Baumwolle/45% Polyester, ca. 320 g/m<sup>2</sup>



Weiß



Bunt

**BP® Sweatshirt für Sie & Ihn 1623**

Langarm, Rundhals, Schulterverstärkung, Ärmel- und Saumbündchen, Länge 70 cm

- Bestell-Nr. **1623 193 13** Königsblau (Größen XS-3XL)
- Bestell-Nr. **1623 193 21** Weiß (Größen XS-4XL)
- Bestell-Nr. **1623 193 32** Schwarz (Größen XS-3XL)
- Bestell-Nr. **1623 193 51** Hellgrau (Größen XS-3XL)
- Bestell-Nr. **1623 193 53** Dunkelgrau (Größen XS-3XL)
- Bestell-Nr. **1623 193 74** Mittelgrün (Größen S-3XL)
- Bestell-Nr. **1623 193 81** Rot (Größen XS-3XL)
- Bestell-Nr. **1623 193 82** Bordeaux (Größen XS-3XL)
- Bestell-Nr. **1623 193 110** Nachtblau (Größen XS-3XL)

55% Baumwolle/45% Polyester, ca. 320 g/m<sup>2</sup>



Weiß



Bunt



✓ angelehnt an die Hygieneanforderungen nach DIN 10524  
✓ mit Metalldruckknöpfen - durch Metalldetektoren leicht auffindbar

- 81 Rot
- 82 Bordeaux
- 74 Mittelgrün
- 13 Königsblau
- 110 Nachtblau
- 21 Weiß
- 51 Hellgrau
- 53 Dunkelgrau

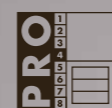


**BP® Poloshirt für Sie & Ihn 1625**

1/2 Arm, Polokragen mit verdeckter Druckknopfleiste, Schulterverstärkung, Länge 70 cm

- Bestell-Nr. **1625 181 13** Königsblau (Größen XS-6XL)
- Bestell-Nr. **1625 181 21** Weiß (Größen XXS-6XL)
- Bestell-Nr. **1625 181 51** Hellgrau (Größen XXS-6XL)
- Bestell-Nr. **1625 181 53** Dunkelgrau (Größen XXS-6XL)
- Bestell-Nr. **1625 181 74** Mittelgrün (Größen XS-6XL)
- Bestell-Nr. **1625 181 81** Rot (Größen XS-6XL)
- Bestell-Nr. **1625 181 82** Bordeaux (Größen XXS-6XL)
- Bestell-Nr. **1625 181 110** Nachtblau (Größen XXS-6XL)

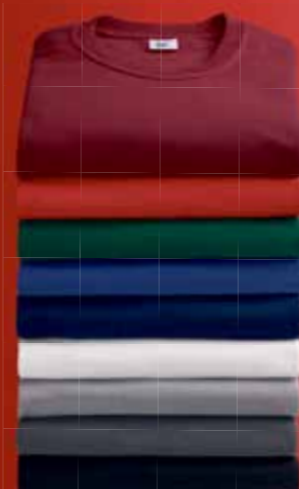
50% Baumwolle/50% Polyester, ca. 220 g/m<sup>2</sup>



Weiß



Bunt



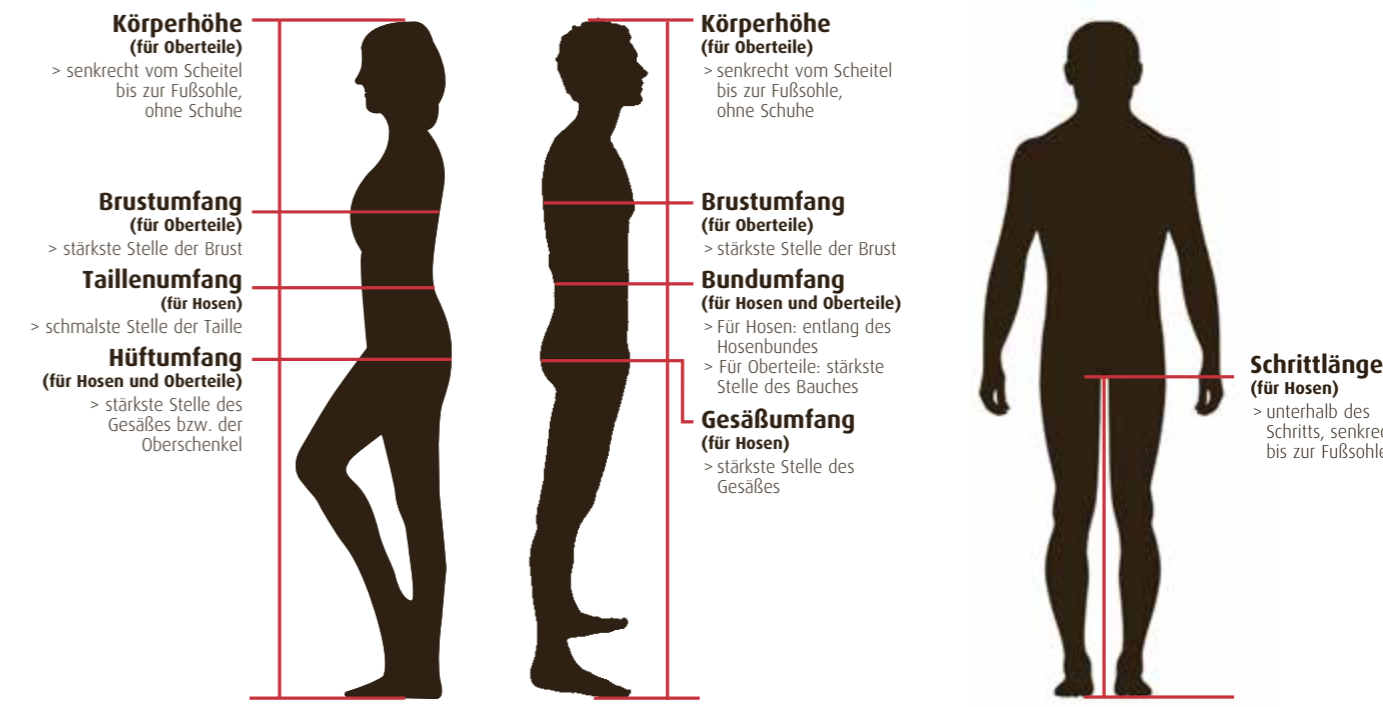
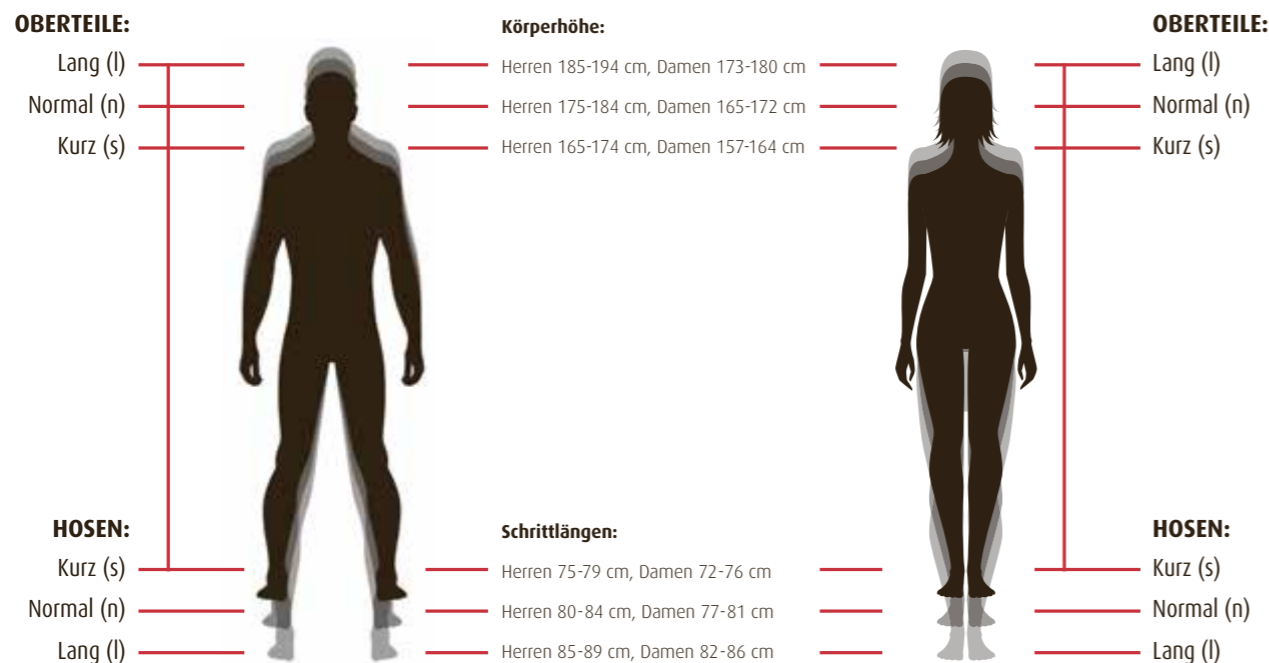
- 82 Bordeaux
- 81 Rot
- 74 Mittelgrün
- 13 Königsblau
- 110 Nachtblau
- 21 Weiß
- 51 Hellgrau
- 53 Dunkelgrau
- 32 Schwarz



# Für jeden die richtige Größe.

Viele BP Produkte gibt es in 3 Längen.

Achte auf den folgenden Zusatz für deine Größe: s (kurz), n (normal) oder l (lang).



Alle Artikel aus der BP Industrial Food®-Kollektion haben Unisex-Größen.

BP Damenkonfektion	32	34	36	38	40	42	44	46	48	50	52	54	56	58	60	62	64	66	68	
BP Herrengrößen	38	40	42	44	46	48	50	52	54	56	58	60	62	64	66	68	70	72	74	76
BP Doppelgrößen	40 / 42		44 / 46		48 / 50		52 / 54		56 / 58		60 / 62		64 / 66		68 / 70		72 / 74			

Deine BP Größe in 3 Längen	Körperhöhe 176-182	38	40	42	44	46	48	50	52	54	56	58	60	62	64	66	68	70	72	74	76
	Körperhöhe 183-191	78	82	86	90	94	98	102	106	110	114	118	122	126	130	134	138	142	146	150	154
	Körperhöhe 171-177	19	20	21	22	23	24	25	26	27	28	29	30	31	32	33	34	35	36	37	

Deine BP Größe in 3 Längen	Körperhöhe 165-174	38 S	40 S	42 S	44 S	46 S	48 S	50 S	52 S	54 S	56 S	58 S	60 S	62 S	64 S	66 S	68 S	70 S	72 S	74 S	76 S
	Körperhöhe 175-184	38 N	40 N	42 N	44 N	46 N	48 N	50 N	52 N	54 N	56 N	58 N	60 N	62 N	64 N	66 N	68 N	70 N	72 N	74 N	76 N
	Körperhöhe 185-194	38 L	40 L	42 L	44 L	46 L	48 L	50 L	52 L	54 L	56 L	58 L	60 L	62 L	64 L	66 L	68 L	70 L	72 L	74 L	76 L

Deine BP Unisex-Größe in 3 Längen	Unisex-Größen	2 XS	XS	S	M	L	XL	2 XL	3 XL	4 XL	5 XL
	Körperhöhe 160-169	2 XSs	XSs	Ss	Ms	Ls	XLs	2 XLs	3 XLs	4 XLs	5 XLs
	Körperhöhe 170-179	2 XSn	XSn	Sn	Mn	Ln	XLn	2 XLn	3 XLn	4 XLn	5 XLn
	Körperhöhe 180-189	2 XSl	XSl	Sl	Ml	L	XLl	2 XLl	3 XLl	4 XLl	5 XLl

Deine BP Jeans-Größe in 3 Längen	Inch-Größen, Jeans	26/32	27/32	28/32	29/32	31/32	33/32	34/32	36/32	38/32	40/32	42/32	44/32	46/32	48/32
	Körperhöhe 164-174				30/32	32/32	33/32	34/32	36/32	38/32	40/32	42/32	44/32	46/32	48/32
	Inch-Größen, Jeans	26/34	27/34	28/34	29/34	31/34	33/34	34/34	36/34	38/34	40/34	42/34	44/34	46/34	48/34
	Körperhöhe 175-184				30/34	32/34	33/34	34/34	36/34	38/34	40/34	42/34	44/34	46/34	48/34
	Inch-Größen, Jeans	26/36	27/36	28/36	29/36	31/36	33/36	34/36	36/36	38/36	40/36	42/36	44/36	46/36	48/36

Kragenweite, Hemd	33/34	35 / 36	37 / 38	39 / 40	41 / 42	43 / 44	45 / 46	47 / 48	49 / 50	51 / 52
-------------------	-------	---------	---------	---------	---------	---------	---------	---------	---------	---------



Beispiel

Miss deine Körperhöhe senkrecht vom Scheitel bis zur Fußsohle, ohne Schuhe.  
 > In der untenstehenden Tabelle findest du deine Körperhöhe jeweils in den oberen Zeilen der drei Unisextabellen.

Miss für Oberteile zusätzlich den Brustumfang sowie den Gesäß- bzw. Hüftumfang.  
 > Ordne diese Werte deiner Körperhöhe zu.

Miss für Hosen den Bund- bzw. Taillenumfang, den Hüft- bzw. Gesäßumfang sowie die Schrittlänge.

Deine Größe ist nun ermittelt. Folge senkrecht der Spalte nach unten (siehe Beispiel in Gelb) zur Ermittlung deiner BP Bestellgröße.

## UNISEX-GRÖSSEN IN 3 LÄNGEN

Internationale Größen

Internationale Größen KURZ Körperhöhe 160-169	Körperhöhe	160-169	160-169	160-169	160-169	160-169	160-169	160-169	160-169	160-169	160-169
	Brustumfang	74-77	78-85	86-93	94-101	102-109	110-119	120-129	130-139	140-149	150-159
	Bundumfang	62-65	70-73	78-81	86-89	100-104	110-114	120-124	130-134	140-144	150-154
	Gesäßumfang	81-84	85-92	93-100	101-107	108-115	116-125	126-135	136-145	146-155	156-165
	Schrittlänge	73-78	73-78	73-78	73-78	73-78	73-78	73-78	73-78	73-78	73-78
BP Größe	2XSs	XSs	Ss	Ms	Ls	XLs	2XLs	3XLs	4XLs	5XLs	
Internationale Größen NORMAL Körperhöhe 170-179	Körperhöhe	170-179	170-179	170-179	170-179	170-179	170-179	170-179	170-179	170-179	170-179
	Brustumfang	74-77	78-85	86-93	94-101	102-109	110-119	120-129	130-139	140-149	150-159
	Bundumfang	62-65	70-73	78-81	86-89	100-104	110-114	120-124	130-134	140-144	150-154
	Gesäßumfang	81-84	85-92	93-100	101-107	108-115	116-125	126-135	136-145	146-155	156-165
	Schrittlänge	79-83	79-83	79-83	79-83	79-83	79-83	79-83	79-83	79-83	79-83
BP Größe	2XSn	XSn	Sn	Mn	Ln	XLn	2XLn	3XLn	4XLn	5XLn	
Internationale Größen LANG Körperhöhe 180-189	Körperhöhe	160-169	160-169	160-169	160-169	160-169	160-169	160-169	160-169	160-169	160-169
	Brustumfang	74-77	78-85	86-93	94-101	102-109	110-119	120-129	130-139	140-149	150-159
	Bundumfang	62-65	70-73	78-81	86-89	100-104	110-114	120-124	130-134	140-144	150-154
	Gesäßumfang	81-84	85-92	93-100	101-107	108-115	116-125	126-135	136-145	146-155	156-165
	Schrittlänge	84-88	84-88	84-88	84-88	84-88	84-88	84-88	84-88	84-88	84-88
BP Größe	2XSl	XSl	Sl	Ml	Ll	XLl	2XLl	3XLl	4XLl	5XLl	



Beispiel

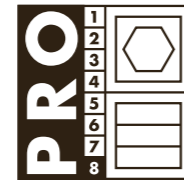
Alle angegebenen Maße auf dieser Doppelseite sind Körpermaße in cm.  
 Für die Größenmittlung ist ausschließlich vorgewaschene Bekleidung zu verwenden.  
 Für Reklamationen, die auf unzureichende Waschtests und fehlerhafte Größenmittlung zurückzuführen sind, übernimmt BP keine Haftung.

PRO-Label	Seite
1080 001 21	BP® Gürtel, 3er Pack - 23
1618 171 21	BP® T-Shirt für Sie & Ihn 42 44
1620 171 21	BP® Langarmshirt für Sie & Ihn 42 46
1620 171 51	BP® Langarmshirt für Sie & Ihn 42 46
1620 171 110	BP® Langarmshirt für Sie & Ihn 82 46
1621 171 13	BP® T-Shirt für Sie & Ihn 82 45
1621 171 21	BP® T-Shirt für Sie & Ihn 42 45
1621 171 32	BP® T-Shirt für Sie & Ihn 82 45
1621 171 51	BP® T-Shirt für Sie & Ihn 82 45
1621 171 53	BP® T-Shirt für Sie & Ihn 82 45
1621 171 56	BP® T-Shirt für Sie & Ihn 82 45
1621 171 74	BP® T-Shirt für Sie & Ihn 82 45
1621 171 81	BP® T-Shirt für Sie & Ihn 82 45
1621 171 82	BP® T-Shirt für Sie & Ihn 82 45
1621 171 85	BP® T-Shirt für Sie & Ihn 82 45
1621 171 110	BP® T-Shirt für Sie & Ihn 82 45
1623 193 13	BP® Sweatshirt für Sie & Ihn 81 47
1623 193 21	BP® Sweatshirt für Sie & Ihn 41 47
1623 193 32	BP® Sweatshirt für Sie & Ihn 81 47
1623 193 51	BP® Sweatshirt für Sie & Ihn 81 47
1623 193 53	BP® Sweatshirt für Sie & Ihn 81 47
1623 193 74	BP® Sweatshirt für Sie & Ihn 81 47
1623 193 81	BP® Sweatshirt für Sie & Ihn 81 47
1623 193 82	BP® Sweatshirt für Sie & Ihn 81 47
1623 193 110	BP® Sweatshirt für Sie & Ihn 81 47
1625 181 13	BP® Poloshirt für Sie & Ihn 82 46
1625 181 21	BP® Poloshirt für Sie & Ihn 42 46
1625 181 51	BP® Poloshirt für Sie & Ihn 82 46
1625 181 53	BP® Poloshirt für Sie & Ihn 82 46
1625 181 74	BP® Poloshirt für Sie & Ihn 82 46
1625 181 81	BP® Poloshirt für Sie & Ihn 82 46
1625 181 82	BP® Poloshirt für Sie & Ihn 82 46
1625 181 110	BP® Poloshirt für Sie & Ihn 82 46
1627 193 21	BP® Sweatjacke für Sie & Ihn 61 46
1627 193 110	BP® Sweatjacke für Sie & Ihn 81 46
1628 181 21	BP® Langarmpoloshirt für Sie & Ihn 42 44
1670 500 11	BP® Jacke für Sie & Ihn 83 29
1670 500 21	BP® Jacke für Sie & Ihn 43 21
1670 500 51	BP® Jacke für Sie & Ihn 83 30
1670 500 74	BP® Jacke für Sie & Ihn 83 39
1672 558 11	BP® Hose für Sie & Ihn 83 28
1672 558 21	BP® Hose für Sie & Ihn 43 23
1672 558 51	BP® Hose für Sie & Ihn 83 31
1673 500 11	BP® Mantel für Sie & Ihn 83 29
1673 500 13	BP® Mantel für Sie & Ihn 83 42
1673 500 21	BP® Mantel für Sie & Ihn 43 25
1673 500 51	BP® Mantel für Sie & Ihn 83 33
1673 500 53	BP® Mantel für Sie & Ihn 83 35
1673 500 74	BP® Mantel für Sie & Ihn 83 40
1675 558 21	BP® Latzhose für Sie & Ihn 83 24
1675 558 51	BP® Latzhose für Sie & Ihn 83 32
1676 558 21	BP® Overall für Sie & Ihn 43 25
1676 558 51	BP® Overall für Sie & Ihn 83 33
1680 558 13	BP® Arbeitshose für Sie & Ihn 83 43
1680 558 21	BP® Arbeitshose für Sie & Ihn 43 23
1680 558 51	BP® Arbeitshose für Sie & Ihn 83 31
1680 558 53	BP® Arbeitshose für Sie & Ihn 83 37
1680 558 74	BP® Arbeitshose für Sie & Ihn 83 41
1681 558 13	BP® Arbeitslatzhose für Sie & Ihn 83 43
1681 558 21	BP® Arbeitslatzhose für Sie & Ihn 83 24

PRO-Label	Seite
1681 558 51	BP® Arbeitslatzhose für Sie & Ihn 83 32
1681 558 53	BP® Arbeitslatzhose für Sie & Ihn 83 37
1681 558 74	BP® Arbeitslatzhose für Sie & Ihn 83 41
1682 558 13	BP® Arbeitsjacke für Sie & Ihn 83 42
1682 558 21	BP® Arbeitsjacke für Sie & Ihn 43 21
1682 558 51	BP® Arbeitsjacke für Sie & Ihn 83 30
1682 558 53	BP® Arbeitsjacke für Sie & Ihn 83 35
1682 558 74	BP® Arbeitsjacke für Sie & Ihn 83 39
1683 665 21	BP® Steppweste für Sie & Ihn 42 27
1684 665 21	BP® Steppjacke für Sie & Ihn 42 27
1685 665 21	BP® Stepphose für Sie & Ihn 42 26

## BP Qualität. Auch nach vielen Wäschen.

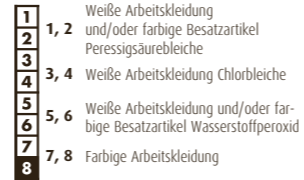
### PRO-Label (Beispiel)



### Trockensymbole



### Waschsymbole

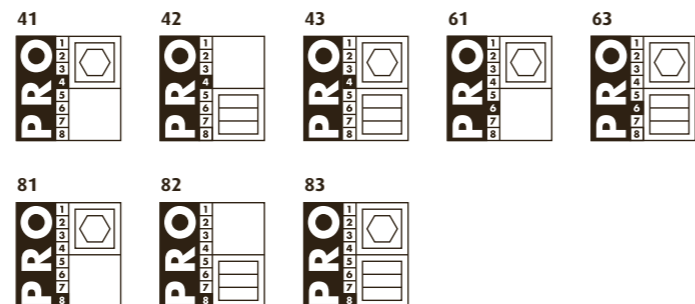


- nach dem Programm Nr. 8 der ISO 15797 gewaschen
- im Tumbler oder Tunnelfinisher getrocknet und getestet

### > PRO-Label

BP Produkte sind überwiegend mit dem PRO-Label ausgezeichnet. Das PRO-Label kennzeichnet, dass das damit ausgezeichnete Produkt die Anforderungen der ISO 30023 erfüllt. Es ist nach ISO 15797 auf Industriewäsche-Eignung geprüft, und zwar im Waschprogramm (1-8), im Tunnelfinisher und/oder beim Trocknen im Tumbler. Das PRO-Label ist jedoch nicht als Pflegeanweisung zu verstehen. Vor dem Einsatz des Produkts in der Industriewäsche sind praxiserprobte Waschtests durchzuführen. Weitere Details findest du im Einnähetikett und in der Herstellerinfo.

Die Artikel unserer Industrial Food-Kollektion sind mit den nachfolgenden PRO-Labeln gekennzeichnet:



# In allen Bereichen gut aussehen.

Nutze auch unsere anderen Kollektionen für die perfekte Ergänzung deiner Industrial Food-Ausstattung!





Dieser Katalog wurde auf 100% Recyclingpapier gedruckt.

[www.bp-online.com](http://www.bp-online.com)